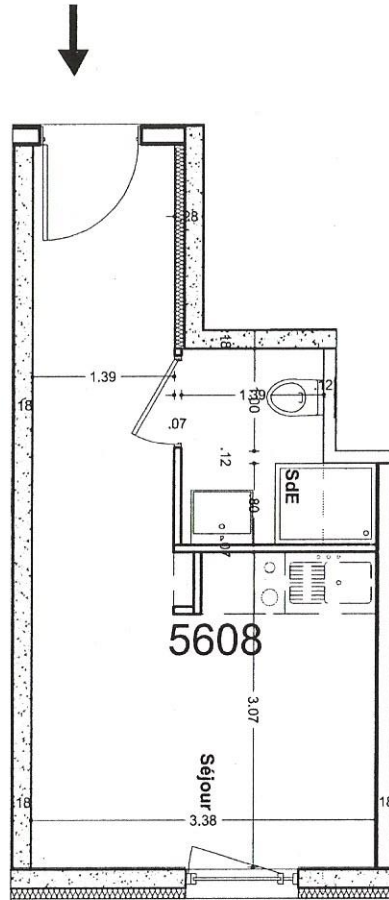


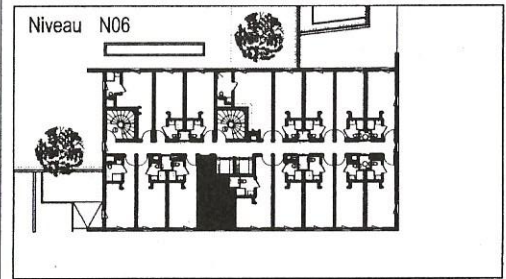
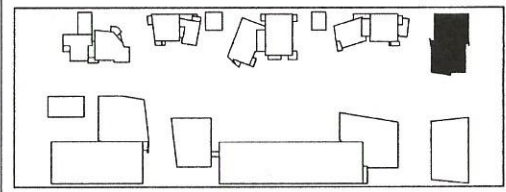
MW



Annexe à la minute d'un acte  
reçu ce jour par le Notaire  
soussigné

**nexity**  
George V

SNC NANTES TRIPODE  
44000 NANTES  
PLANS DE NOTAIRE



N° Bâtiment	N° Appartement	Type
RET	608	T1

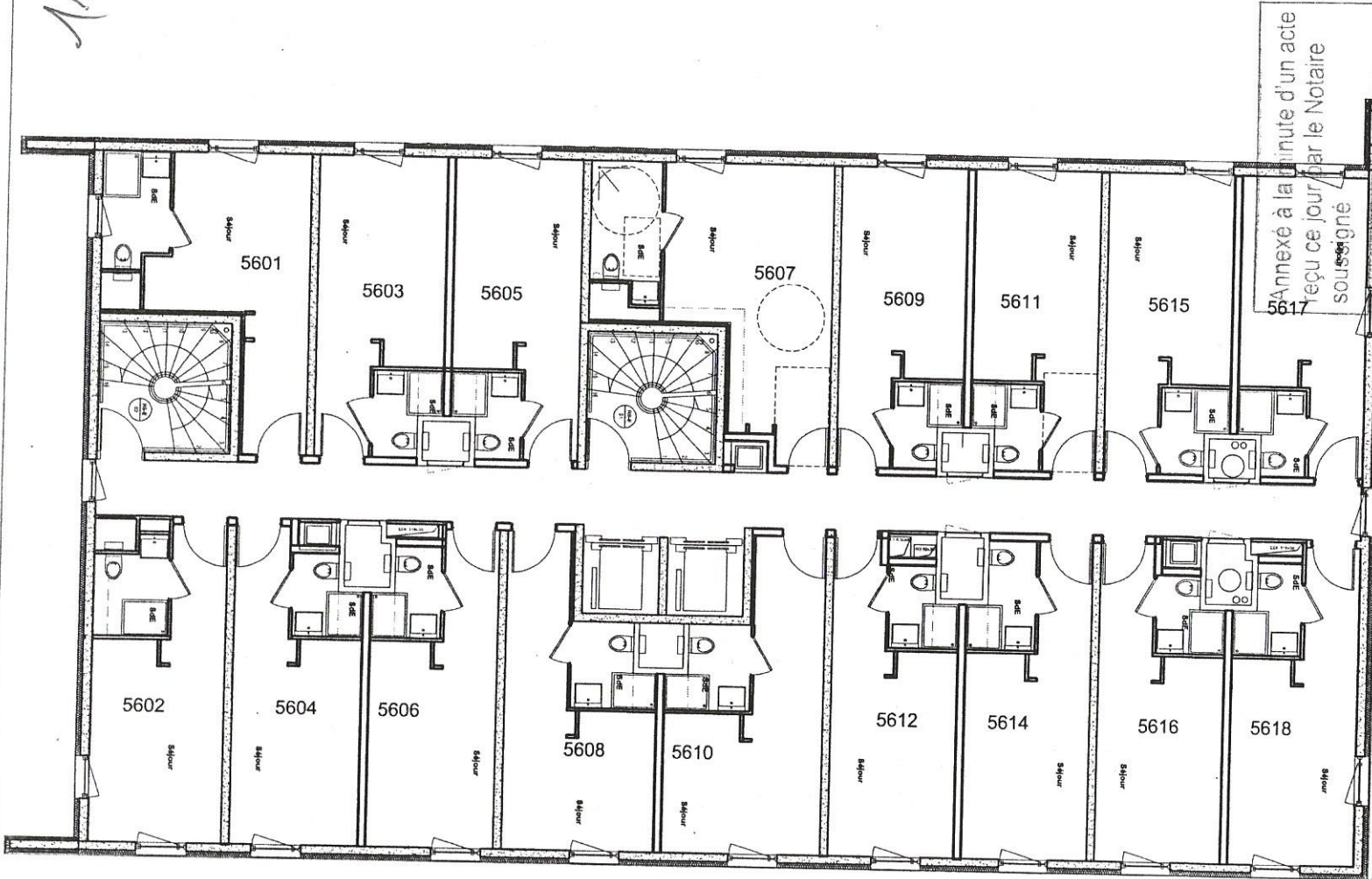
SURFACES HABITABLES	
Pièce de vie	9.37m <sup>2</sup>
SdE	3.10m <sup>2</sup>
Entrée	6.36m <sup>2</sup>
<b>SURFACE HABITABLE TOTALE</b>	<b>18.83m<sup>2</sup></b>



M-D Deroc

MAITRISE D'OEUVRE  
ARCHITECTE  
ATELIER  
CHRISTIAN DE PORTZAMPARC

MM

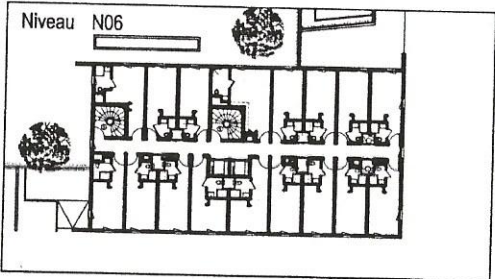
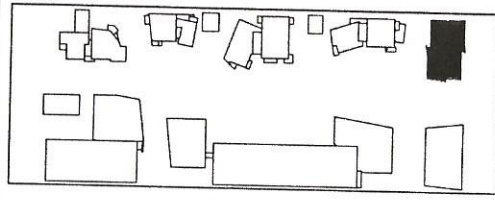


Annexe à la minute d'un acte  
reçu ce jour par le Notaire  
sousigné

nexity

George V

SNC NANTES TRIPODE  
44000 NANTES  
PLANS DE NOTAIRE



RET  
PLAN D'ETAGE  
NIVEAU N06

*Handwritten signature: M. D. Derou*

Septembre 2010

MAITRISE D'OEUVRE  
ARCHITECTE  
ATELIER  
CHRISTIAN DE PORTZAMPARC

NOTA :