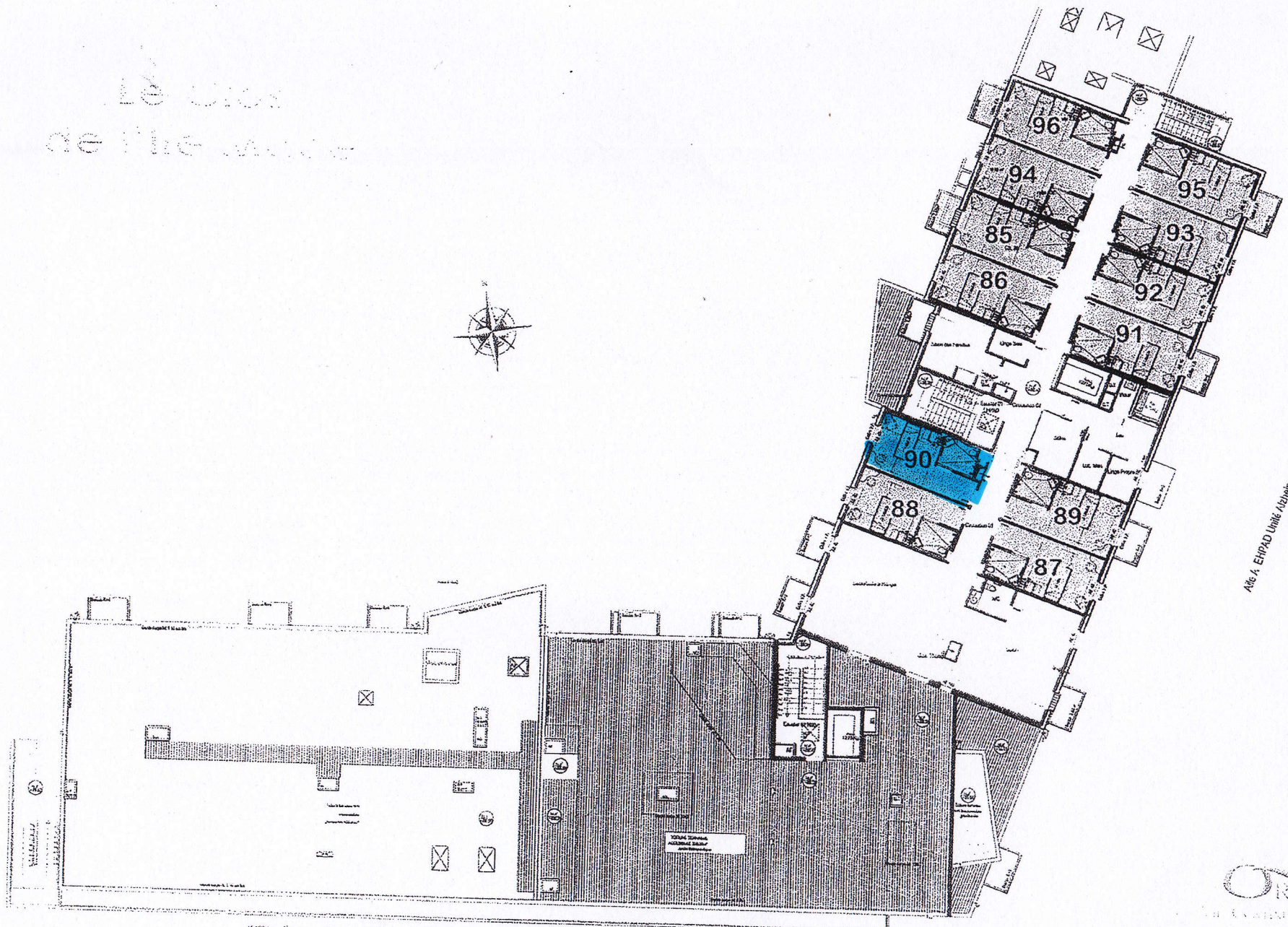


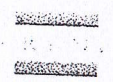
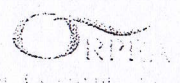
Le Clos
de l'île aux

78/42



Axe 4 EHPAD Unité Alzheimer 04 - 12 lits

PLAN DU 5^{ème} ETAGE



Soit au total les lots privatifs pour l'ensemble immobilier :

- 98 chambres
- 32 appartements de deux pièces
- 12 salons
- 3 locaux linge propre
- 4 locaux linge sale
- 1 local animatrice
- 1 accueil
- 5 locaux ménage
- 1 local VDI
- 1 accueil de jour
- 1 infirmerie
- 1 local IDEC
- 1 local médecin
- 1 local kinésithérapie
- 1 local psychologue
- 1 local archives
- 1 local direction
- 1 cuisine et ses dépendances
- 1 espace de vie
- 1 vestiaire
- 3 ensembles de locaux
- 2 salles de bains
- 3 offices de soins
- 5 salles à manger
- 1 salle à manger des familles
- 1 local Snoezelen
- 1 rangement chariots
- 2 rangements
- 1 terrasse privative
- 2 emplacements deux roues
- 2 ateliers
- 49 emplacements de stationnement

Ledit immeuble est à usage mixte d'Etablissement d'Hébergement pour Personnes Agées Dépendantes (EHPAD) et de Résidence Services Séniors (RSS).

I°) LES BIENS ET DROITS IMMOBILIERS

Désignation des biens immobiliers vendus,

LOT NUMERO CENT VINGT-SIX (126)

Ce lot situé dans le bâtiment "A" comprend :
 au cinquième étage, desservie par l'ascenseur A,
 une CHAMBRE, référence 508 au plan annexé
 composée de : une pièce,
 une salle d'eau avec wc,
 et les quarante-cinq
 dix millièmes du sol et des parties communes générales
 ci.....

45

Telles que lesdites parties d'immeuble existeront après achèvement complet des constructions, avec toutes leurs aisances, attenances et dépendances et tous droits réels quelconques y attachés, sans aucune exception ni réserve.

II°) Les BIENS mobiliers

Les **BIENS mobiliers** pris en leur état garnissant les **BIENS** décrits article par article en une liste qui demeure ci-annexée après mention.