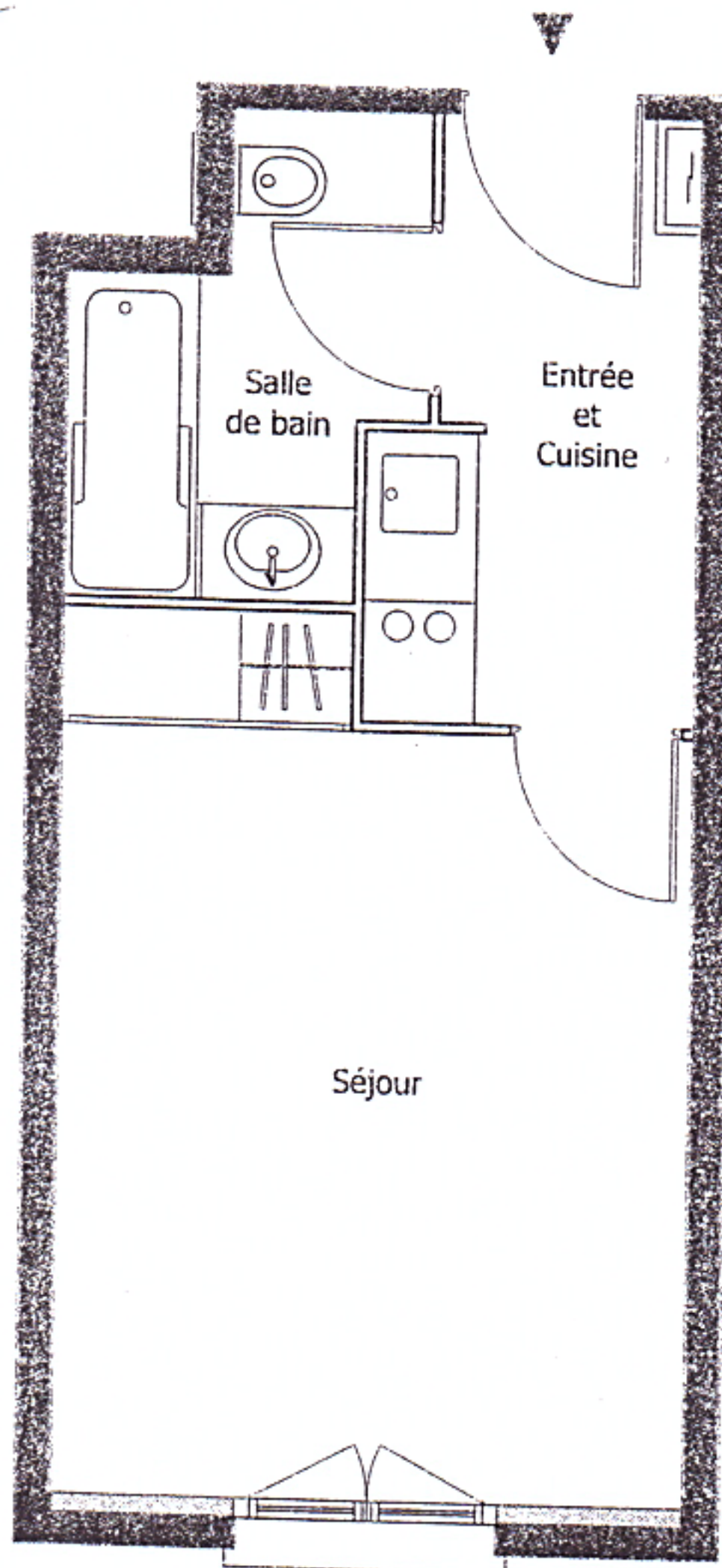


RESIDHOME ROISSY - PARK

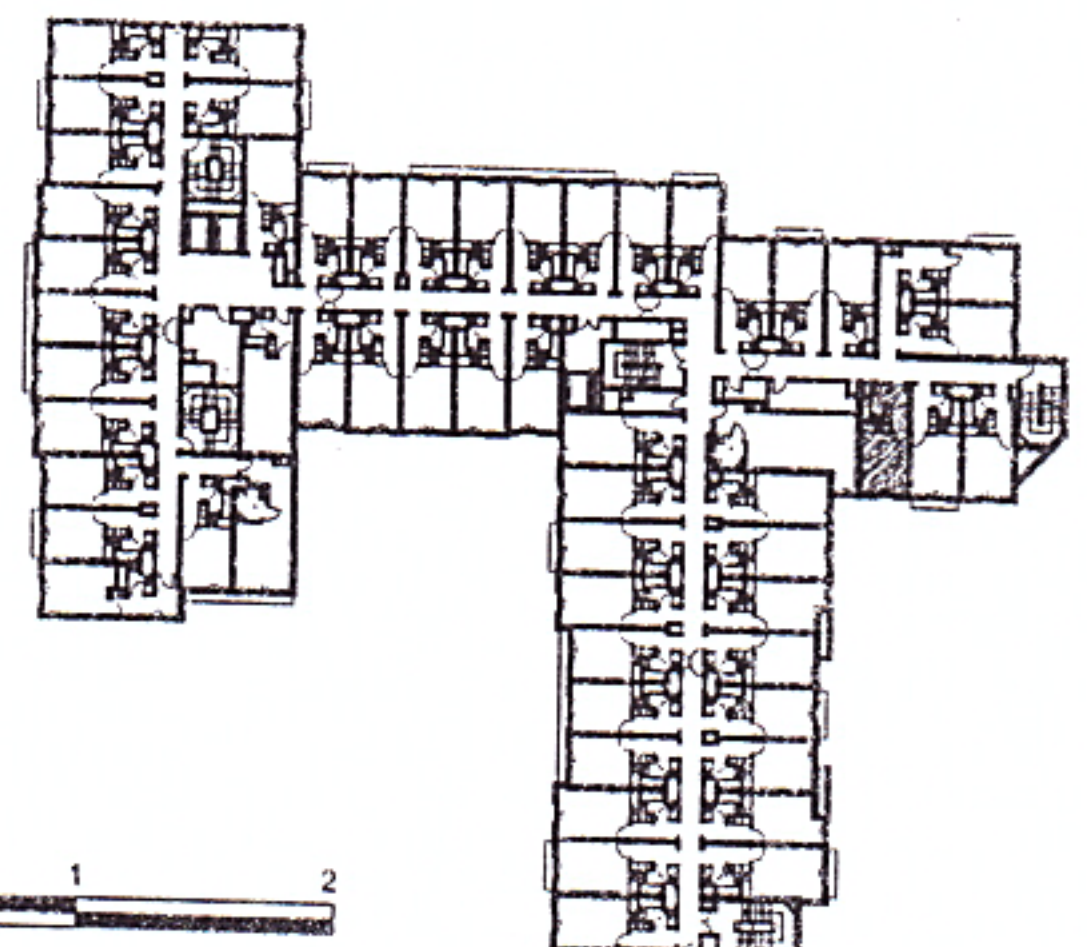
95700 - ROISSY EN FRANCE

le 06 novembre 2012

H. Danc

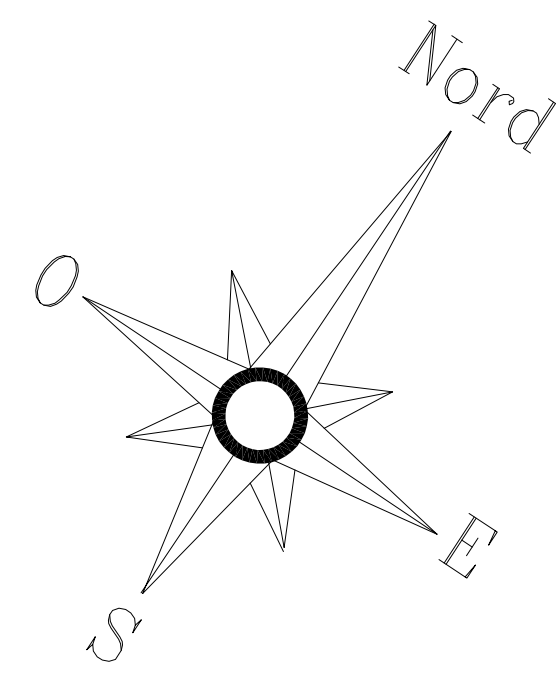


NIVEAUX R+1-R+2-R+3-R+4-R+5	
Studio / 16/210/316/416/516	
Séjour	14.38 m ²
Salle de bain	3.85 m ²
Entrée et cuisine	5.02 m ²
TOTAL HABITABLE	23.25 m ²

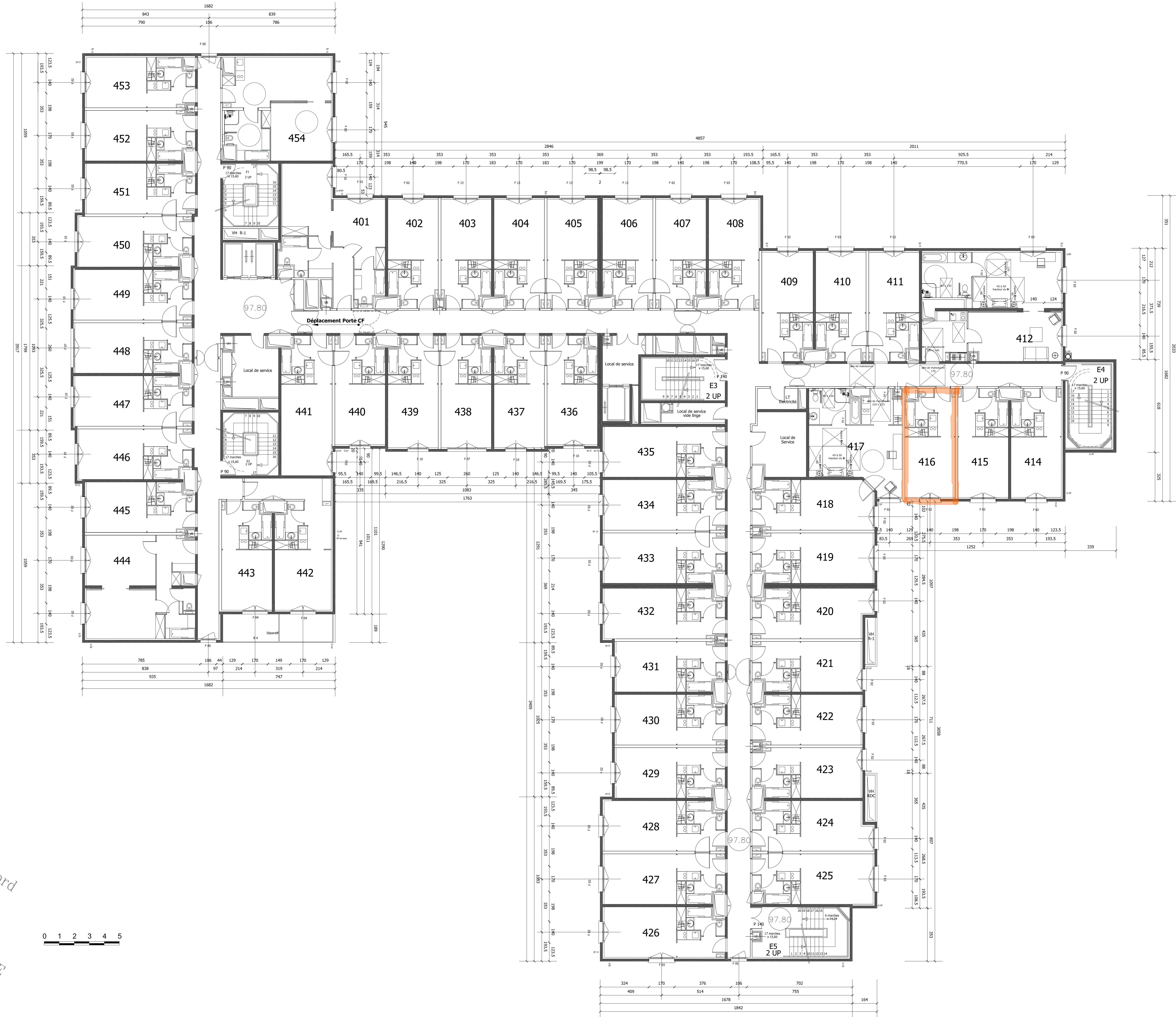


Les surfaces peuvent varier en fonction des techniques de construction et des plans d'exécution

Juin 2010



0 1 2 3 4 5



- Indice a - Modifications:**
- Recalage des tableaux de fenêtres.
 - Modification de la gaine des ascenseurs.
- Indice d du 12. 04. 2012 - Modifications :**
- Désenfumage des circulations horizontales communes.
 - Mise à jour des chambres accessibles suivant plans AHI - Sauf Studio n° 454
 - Mise à jour des escaliers E1 et E2.
 - Mise à jour des cloisons et portes des demi gaines.
 - Mise à jour des cloisons et portes des gaines.
 - Studio accessible n° 412 - Modification de la largeur de la baie entre Séjour et Chambre. Ancienne dimension 1.54 m - Nouvelle dimension 1.40m.
- Indice e du 11. 03. 2013 - Modifications :**
- Suppression des portes d'accès aux pièces principales des studios.
- Indice g du 11.06.2013 - Modifications :**
- Déplacement d'une porte de recouvrement située aux appartements 401, 440, 441.
 - Mise hors service d'une VB située aux appartements 402, 403.
 - Mise hors service d'une VH située aux appartements 418, 419.
 - Transformation d'une VB en VH située aux appartements 431, 432.

RESIDHOME ROISSYPARK						
14 Allée du Verger 95700 - ROISSY EN FRANCE Construction d'une résidence de tourisme de 278 unités						
MAÎTRE D'OUVRAGE		SARL RESIDHOME ROISSYPARK C/o RESIDE ETUDS 42 avenue George V 75008 Paris Tel.: 01 53 23 38 51 - Fax.: 01 53 23 38 59				
GROUPEMENT DE MAÎTRISE D'OEUVRE		ERIC MORVAN, architecte mandataire REZA SABOURI, architecte associé en phase conception 190 Bd Voltaire 75017 Paris Tel : 01 47 43 45 25 - Fax : 01 47 43 21 25 AG2I, maître d'oeuvre 16 clois santeck 9440 Senteury Tel : 01 43 86 09 30 - Fax : 01 43 86 19 21				
ARCHITECTE D'INTERIEUR		AH1 180 Bd Voltaire 75011 Paris Tel : 01 43 48 07 38 - Fax : 01 43 48 08 00				
BUREAU DE CONTRÔLE		BUREAU VERITAS - Agence IDF EST Immeuble le Patis 38 avenue Languedoc 77200 Torcy Tel : 01 60 06 90 00 - Fax : 01 60 17 14 40				
COORDONNATEUR SSI		SSI COOR Immeuble le Loudainne - 10 allée Jules César ZA des beaux valais - 95338 95526 Cergy Pontoise Cedex Tel : 01 30 31 88 87 - Fax : 01 30 31 87 74				
COORDONNATEUR SPS		BUREAU VERITAS - Agence IDF EST Immeuble le Patis 38 avenue Languedoc 77200 Torcy Tel : 01 60 06 90 00 - Fax : 01 60 17 14 40				
NIVEAU R+4						DATE : 11/06/13
PHASE	EMETTEUR	N° LOT	NIVEAU	ECHELLE	NUMERO	INDICE
MAJ	ARCH.	TOUS	R+4	1/100	160	Ind. g