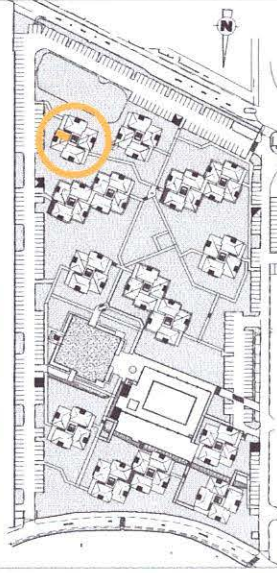




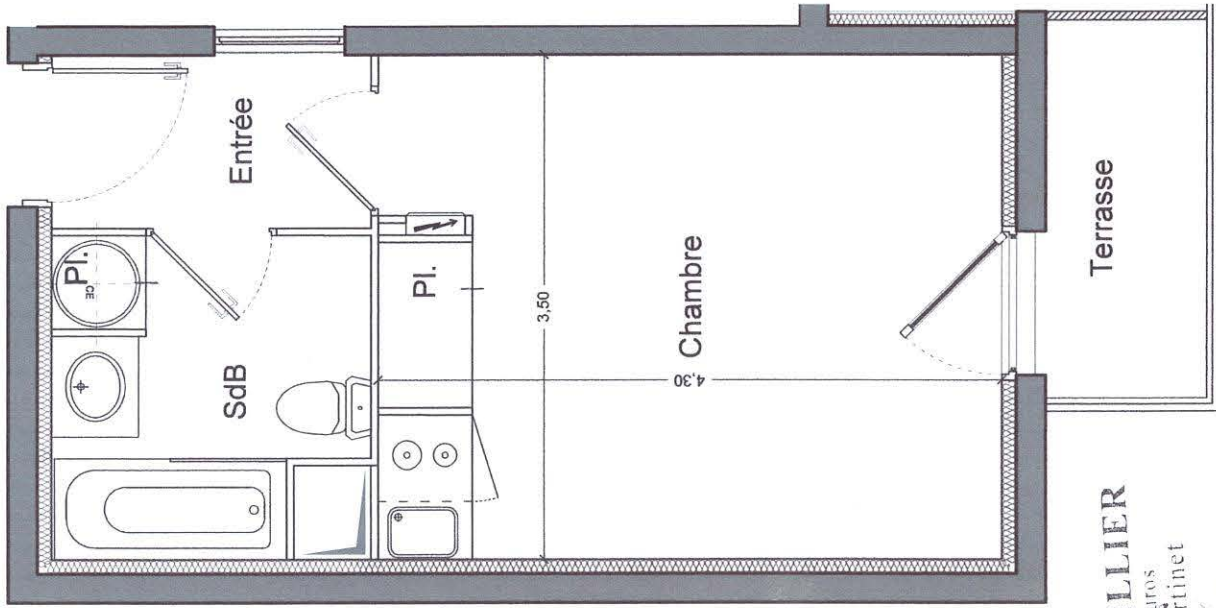
Plan de repérage - Ensemble



Plan de repérage  
Bâtiment H



N° H108	Type T1
"Les Pléiades"	1er ETAGE
- PIÈCES DE VIE	15,27 m <sup>2</sup>
- ENTREE	2,70 m <sup>2</sup>
- SALLE DE BAINS	4,63 m <sup>2</sup>
<b>TOTAL SURFACES HABITABLES</b>	<b>22,60 m<sup>2</sup></b>
- TERRASSE	3,30 m <sup>2</sup>



**SNC BOUGAINVILLIER**  
au capital de 1.500 Euros  
125 Rue Gilles Martinet  
CS 80000  
34077 MONTPELLIER CEDEX 3  
RCS MONTPELLIER 492 057 062

Des modifications ou des aménagements de détails, qui seraient dues à des impératifs d'ordre techniques, réglementaires ou administratifs, pourront être apportés aux plans

En date du 11 juin 2010