

PRADO CASTEL

RÉSIDENCE ÉTUDIANTE - MARSEILLE

RUE D'ITALIE - PLACE CASTELLANE

Plan de Réservation

Bâtiment A

(rue d'Italie)

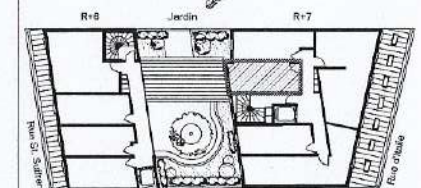
Niveau R+7

Logt. A73

Surfaces habitables

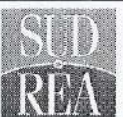
Entrée	4.05 m ²
Kitchenette	1.10 m ²
Salle d'eau	3.10 m ²
Pièce à vivre	10.25 m ²
Pl.	0.60 m ²
Total habitable	19.10 m²

Plan de Repérage :



Maîtrise d'Ouvrage :

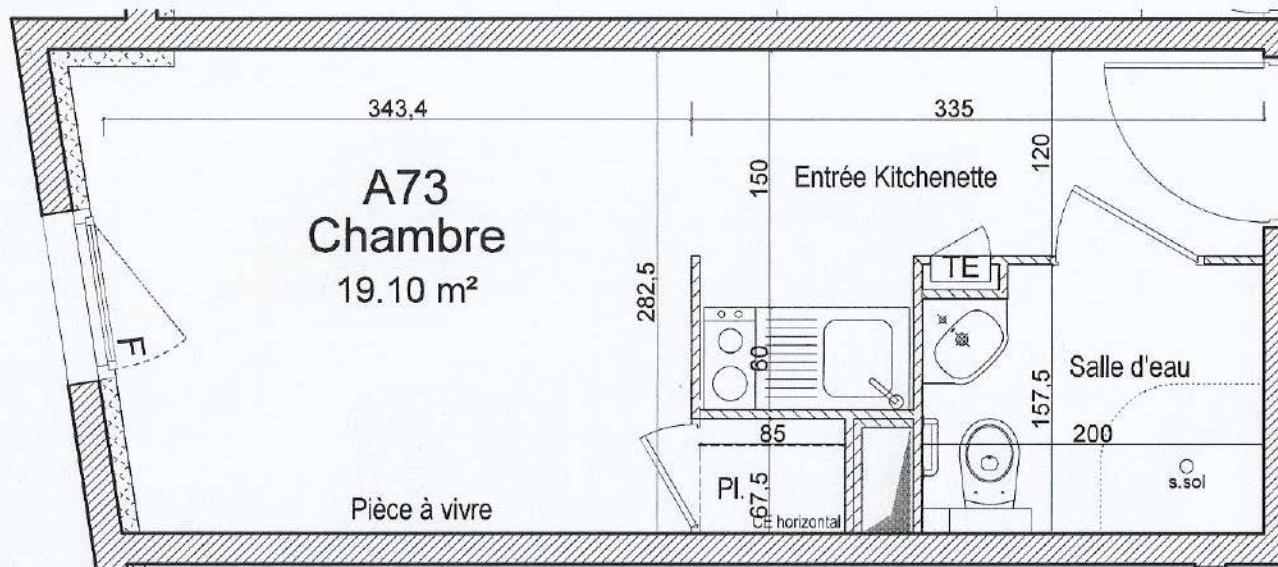
SCCV
PRADO CASTEL



Siège social : Parc Citérama, route Napollon
ZAC de la Baronette, 13 400 Aubagne

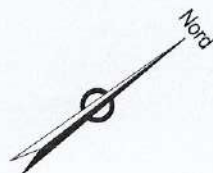
Le : 25 Janvier 2010

Document pouvant être modifié par l'architecte pour des raisons techniques ou réglementaires. Les surfaces et dimensions, pourront varier de la même façon. L'implantation des équipements sanitaires, du tableau électrique ainsi que des soffites, faux-plafond et retombées est donné à titre indicatif.



Légende Graphique

- F = Fenêtre
- PF = Porte-Fenêtre
- FT = Fenêtre de Toit
- [Hatched Box] = Faux-plafond / Soffite



Plan de Niveau

