

# Investissement LMNP

By Revenu Pierre

## PARIS MALAKOFF MALAKOFF (92)

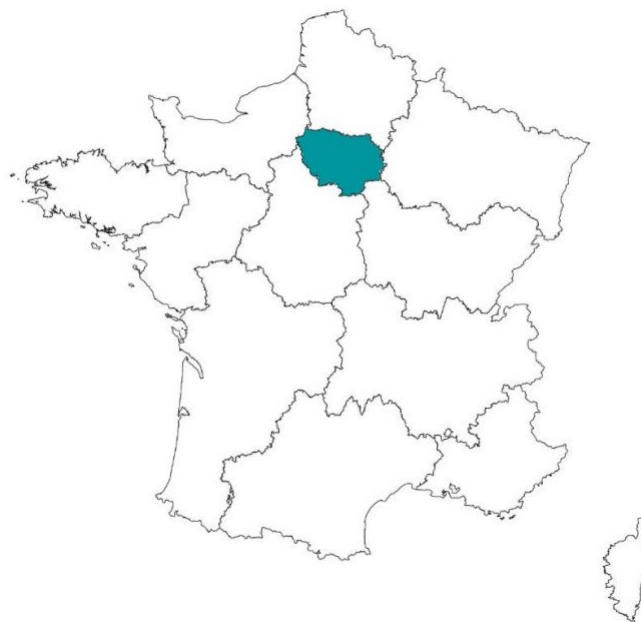
Affaires - RESIDE ETUDES

### LA RÉGION : ILE-DE-FRANCE

Avec 12 millions d'habitants en 2017, l'Ile-de-France est la région la plus peuplée de France. La région a accueilli plus de 33 millions de touristes en 2017, dont 52 % pour du tourisme d'affaire.

Paris est la 4e plus grande ville organisatrice mondiale, et la 1ere en Europe. Plus de 1000 congrès ont été organisés en 2016, en hausse de 10% par rapport à 2015, dans plus de 350 lieux différents.

On dénombre 2 500 hôtels pour une capacité totale de 80 000 chambres, soit 1 hôtel pour 13 600 touristes.

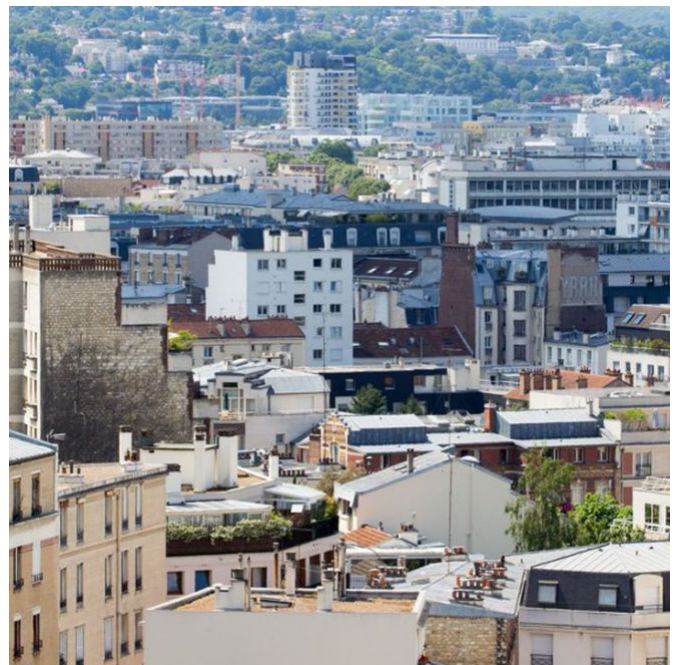


## LA VILLE : MALAKOFF

Malakoff est située dans le département des Hauts-de-Seine, limitrophe de Paris au Sud.

Elle est proche notamment de la Porte de Versailles, principal parc des expositions de Paris, premier de France et 4e d'Europe.

En 2015, la commune comptait 29 897 habitants, en diminution de -3,52 % par rapport à 2009, tandis que le revenu annuel médian par habitants était de 30 050 € nets.

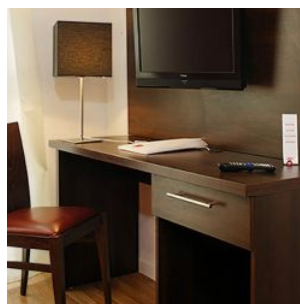
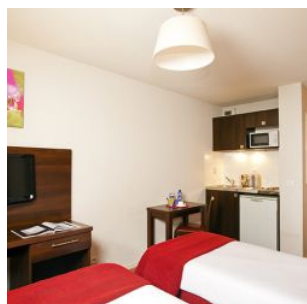
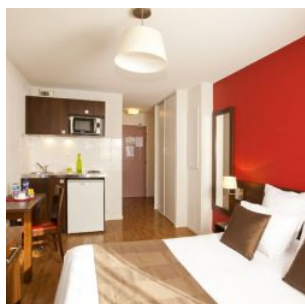


## RÉSIDENCE "PARIS MALAKOFF"

Construite en 2008, aux portes de Paris, la résidence Séjours & Affaires Paris-Malakoff se situe dans une ville séduisante par sa très belle qualité de vie

La résidence dispose de 78 studios meublés, répartis sur 6 niveaux. Donnant sur 2 parcs, elle est installée dans un quartier calme.

Elle est notée 8/10 sur le site Booking.com



## SITUATION

**120 boulevard Gabriel Péri  
92240 Malakoff**

A proximité :

- Commerces, restaurants, services, mairie...
- Faculté de Droit, d'Économie et de Gestion Paris Descartes à 700 m
- Paris Expo Porte de Versailles à 2,2 km

La résidence est desservie par :

- Bus, Pierre Larousse, ligne 191 à 80 m
- Métro, Malakoff, ligne 13 à 750 m
- Transilien N, Vanves Malakoff à 1 km
- Gare TGV Montparnasse à 3 km (6 arrêts Métro 13)
- Aéroport de Paris - Orly à 10,9 km

