

# Investissement LMNP

By Revenu Pierre

## APPART'CITY SAINT-NAZAIRE OCÉAN \*\*\* SAINT-NAZAIRE (44)

Affaires - APPART CITY

### LA RÉGION : PAYS-DE-LA-LOIRE

Avec 3,8 millions d'habitants en 2017, les Pays de la Loire est la 8e région la plus peuplée de France.

La région a accueilli plus de 18 millions de touristes en 2017, pour 80 millions de nuitées.

On dénombre 101 résidences de tourisme pour une capacité totale de 33 000 chambres, soit 1 chambre pour 545 touristes.

Dynamique régionale, 1,59 millions d'emplois, 128 000 PME, 26 731 créations d'entreprises en 2018 (Insee).



### LA VILLE : SAINT-NAZAIRE

Saint-Nazaire est une commune de l'Ouest de la France, chef-lieu d'arrondissement du département de la Loire-Atlantique, en région Pays de la Loire.

Saint-Nazaire constitue avec Nantes un pôle économique important du Grand Ouest, notamment grâce aux infrastructures portuaires du Port autonome de Nantes-Saint-Nazaire, mais aussi par le poids important du secteur industriel avec les constructions aéronautique et navale.

En 2016, la commune comptait 69 719 habitants, en augmentation de 3,91 % par rapport à 2011.



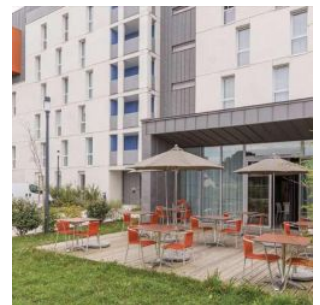
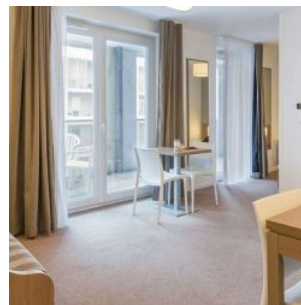
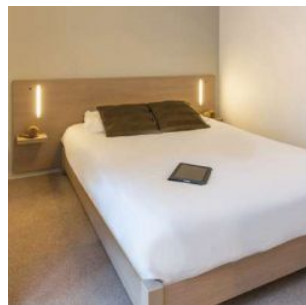


## RÉSIDENCE "APPART'CITY SAINT-NAZAIRE Océan \*\*\* "

La résidence construite en 2013, propose une belle architecture alliée à une décoration moderne.

Elle dispose de 114 appartements, du studio de 20 m² au T3 de 65 m², répartis sur 6 étages, avec une capacité d'accueil de 270 personnes.

Notée 7,9/10 sur le site Booking.com



## SITUATION

**4 Rue Jeanne Chauvin  
44600 Saint-Nazaire**

A proximité :

- La plage de Porcé à 5 minutes de marche
- L'IUT de Saint-Nazaire à 1 km
- Le Centre hospitalier de Saint-Nazaire à 1,6 km
- Le cœur de ville à 4 km

La résidence est desservie par :

- Bus, arrêt Vecquerie CES à 250 m
- Gare TGV / TER de Saint-Nazaire à 5,8 km
- Aéroport de Nantes Atlantique à 70 km

