

Investissement LMNP

By Revenu Pierre

LES EAUX VIVES SOUILLY SOUILLY (55)

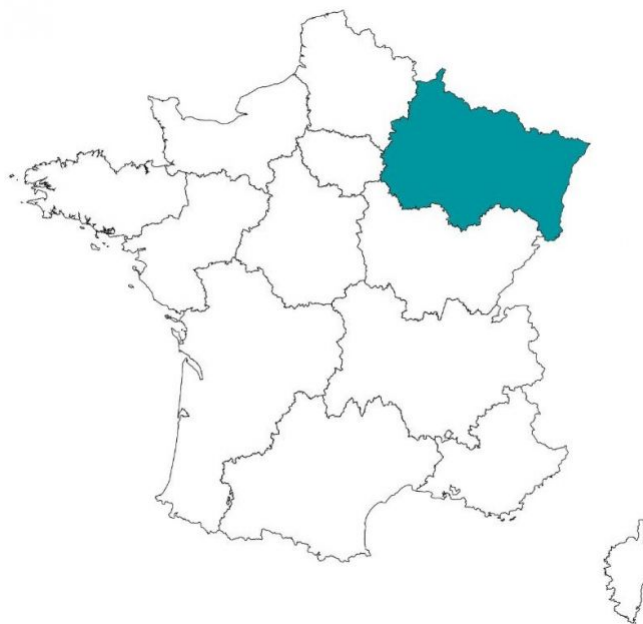
EHPAD - DOMIDEP

LA RÉGION : GRAND-EST

La région Grand-Est compte 5.6 millions habitants en 2019 d'après les derniers chiffres publiés par l'INSEE, la 6ème région la plus peuplée de France.

En 2022, les plus de 60 ans représentent 1.5 millions, soit 26,5% de la population totale de la région et en progression.

En 2019, la région totalisait 52 mille places d'Ehpad soit 1 pour 28 personnes âgées de plus de 60 ans. Le taux d'équipement pour 1000 personnes de plus de 75 ans est de 147.



LA VILLE : SOUILLY

Souilly est une commune française située dans le département de la Meuse, en région Grand Est.

Village très ancien, situé entre Verdun et Bar-le-Duc, sur la route nommée Voie Sacrée.

En 2017, la commune comptait 446 habitants, en augmentation de 21,86 % par rapport à 2012.





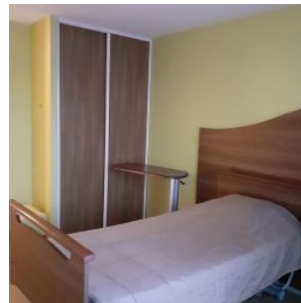
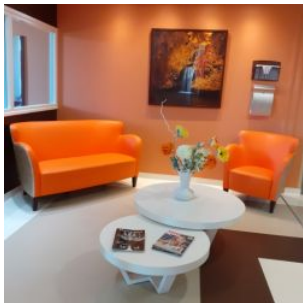
RÉSIDENCE "LES EAUX VIVES SOUILLY"

La résidence construite en 2015, permet aux résidents de profiter d'un environnement calme et serein.

Elle dispose de 30 chambres, réparties sur 2 niveaux, 15 de ces lits sont en unité Alzheimer.

Les Eaux Vives est un ensemble de trois résidences Medicharme réparties sur trois sites de la Meuse. Souilly, Pierrefitte-sur-Aire (30 lits) à 16 km, Triaucourt (49 lits) à 20 km.

Les 3 ehpad "les Eaux Vives" ont été reprises par Domidep le 5 avril 2024 dans le cadre de la liquidation de Medicharme



SITUATION

**Chemin Derrière les Jardins
55220 Souilly**

A proximité :

- Proche de tous les commerces et commodités
- Verdun à 17 km
- Bar-le-Duc à 32 km
- Metz à 70 km

La résidence est desservie par :

- Arrêt du bus au centre du village à moins de 300 m
- L'autoroute A4 à 8 km
- Gare TER de Verdun à 19 km

