

Investissement LMNP

By Revenu Pierre

DOMAINE DES ROCHES JAUNES PLOUGASNOU (29)

Tourisme - MAGORA

LA RÉGION : BRETAGNE

La Bretagne est une région historique et culturelle du Nord-Ouest de la France, et une des six nations dites celtiques.

Destination touristique internationale très appréciée, elle recèle de sites remarquables, monuments préhistoriques, châteaux du Moyen-Âge, sentiers côtiers, abbayes et villages préservés...

En 2019, près de 21 millions de nuitées ont été comptabilisées dans les campings, les hôtels et autres hébergements collectifs de tourisme en Bretagne, soit une progression de 4,5 % par rapport à la saison 2018.



LA VILLE : PLOUGASNOU

Plougasnou est une commune française, située dans le département du Finistère en région Bretagne, à environ 75 km à l'est de Brest.

Avec ses 23 km de côtes découpées et préservées, chacun y trouvera la plage de sable fin ou la petite crique rocheuse de son choix pour savourer une pause marine avec pour horizon la mer, les rochers de granit, les oiseaux...

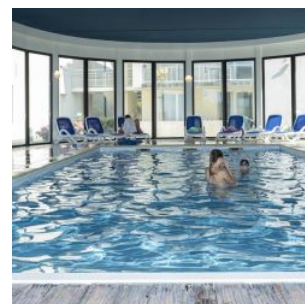
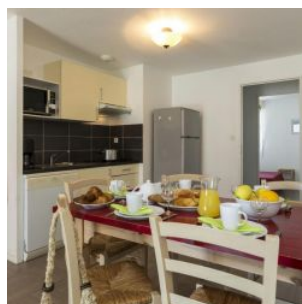
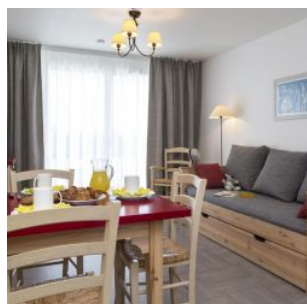
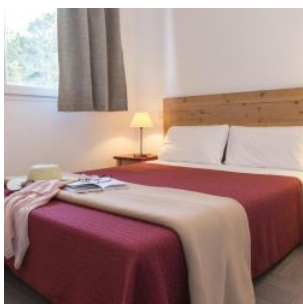
Symbole de quiétude et d'inspiration, Plougasnou connaît la ferveur des artistes et des vacanciers à la recherche d'une nature préservée et d'une certaine douceur de vie.





RÉSIDENCE "DOMAINE DES ROCHES JAUNES"

Face à la mer, dans la bourgade de Saint Samson en Plougasnou, la Résidence Odalys Domaine des Roches Jaunes a pris ses quartiers. Au pied d'une superbe plage de sable fin, vous profiterez pleinement de vos vacances au cœur d'un cadre paysager invitant au repos et à la détente. Les premiers commerces se trouvent non loin de votre location vacances à Plougasnou pour faire vos courses durant le séjour.



SITUATION

**22 Route des Roches Jaunes
29630 Plougasnou**

A proximité:

- Golf de la Baie de Morlaix à 5,3 km
- Plages à proximité :
- Plage de Térénez à 1,1 km
- Tahiti Beach à 3,6 km
- Plage de Primel à 3,8 km...

La résidence est desservie par :

- Aéroport de Brest (BES-Brest-Bretagne)
- Aéroport Lannion (LAI-Lannion-Côte de Granit Rose)
- Gare de Morlaix à 23 km
- Gare de Plouigneau à 28 km
- Gare de Pleyber-Christ à 33 km

