

# Investissement LMNP

By Revenu Pierre

## NANTES - MÉTROPOLE \*\*\* NANTES (44)

Affaires - ZENITUDE RÉSIDENCES

### LA RÉGION : PAYS-DE-LA-LOIRE

Avec 3,8 millions d'habitants en 2017, les Pays de la Loire est la 8e région la plus peuplée de France.

La région a accueilli plus de 18 millions de touristes en 2017, pour 80 millions de nuitées.

On dénombre 101 résidences de tourisme pour une capacité totale de 33 000 chambres, soit 1 chambre pour 545 touristes.

Dynamique régionale, 1,59 millions d'emplois, 128 000 PME, 26 731 créations d'entreprises en 2018 (Insee).

### LA VILLE : NANTES

Nantes est le chef-lieu de la Loire-Atlantique et la préfecture de la région Pays de la Loire,

C'est la 6eme commune la plus peuplée de France avec 303 382 habitants en 2015.

Le département est le 7eme plus visité en 2016, avec plus de 23 millions de nuitées et 2,4 millions de touristes (+6 % par rapport à 2015). Le revenu annuel moyen s'élevait à 31 442 € nets par an en 2014.





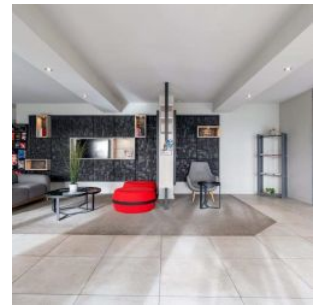
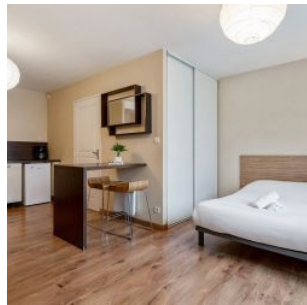
## RÉSIDENCE "NANTES - MÉTROPOLE

\*\*\*II

Construite en 2008 et rénovée en 2020, la résidence est située aux portes de la ville et propose de belles prestations avec ses services para-hôtelières de qualité et ses espaces communs conviviaux.

Elle est composée de 53 appartements.

la résidence est notée 7/10 selon les avis google.com.



## SITUATION

**23-25 Rue du Chemin Rouge  
44000 Nantes**

A proximité:

- Clinique Jules Verne à 3 min en voiture
- Stade de la Beaujoire à 4 min en voiture
- Centre d'exposition à 5 min en voiture
- Centre ville en 15 min en voiture

La résidence est desservie par:

- Périphérique N844 à 600m
- Les lignes de bus 80 et 85 à 700m
- La gare SNCF à 5.5 km

