



LA RÉGION : PAYS-DE-LA-LOIRE

Avec 3,94 millions d'habitants au 1er janvier 2025, les Pays de la Loire se classent parmi les régions les plus peuplées de France .

La région compte plus de 154 000 étudiants à la rentrée 2023, représentant environ 3,9% de la population régionale .

Le parc de logements universitaires du Crous en 2023-2024 comprend 43 structures d'hébergement, soit 87836 logements (97153 lits) . Cela correspond à environ 1 logement pour 17 étudiants, soulignant une forte demande de logements étudiants dans la région.



LA VILLE : NANTES

Nantes est la préfecture de la région Pays de la Loire.

Avec plus de 300 000 habitants en 2015, c'est la 6e commune la plus peuplée de France.

C'est également la 11e commune la plus peuplée en étudiants, avec plus de 56 000 étudiants en 2015 (en augmentation de 7,6 % par rapport à 2012).

Le revenu annuel médian par habitants était de 20 936€ nets en 2014.



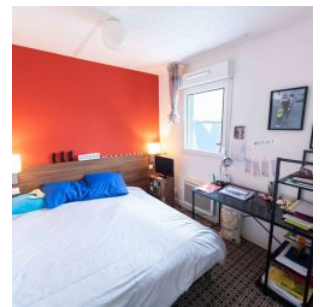
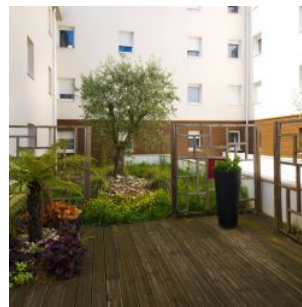


RÉSIDENCE "OCEAN BREAK"

Située au Nord-Est de la cité nantaise dans un quartier idéal pour les étudiants, la résidence construite en 2012 a été pensée et conçue pour la réussite et le confort des étudiants.

Elle propose 152 logements équipés de 19m² à 37m², de type studio classique au T2 spécial coloc.

Elle est notée 8/10 par le site location-etudiant.fr



SITUATION

**2 Rue de la Grande Bretagne
44300 Nantes**

A proximité :

- Commerces et services à 600 m
- Le parc des Expositions de la Beaujoire à 1,9 Km.
- Le Campus universitaire de la Chantrerie à 3,5 Km.
- Le centre commercial Paridis à 1,5 Km.
- Le stade de la Beaujoire à 1,7 Km.
- Le centre sportif de la Jonelière à 3,5 Km.

La résidence est desservie par :

- Les transports en commun : Bus 77, tramway
- La A11
- La gare Babinière.

