



Investissement

LMNP

By Revenu Pierre

MARIUS LACROUZE CHARNAY-LÈS-MÂCON (71)

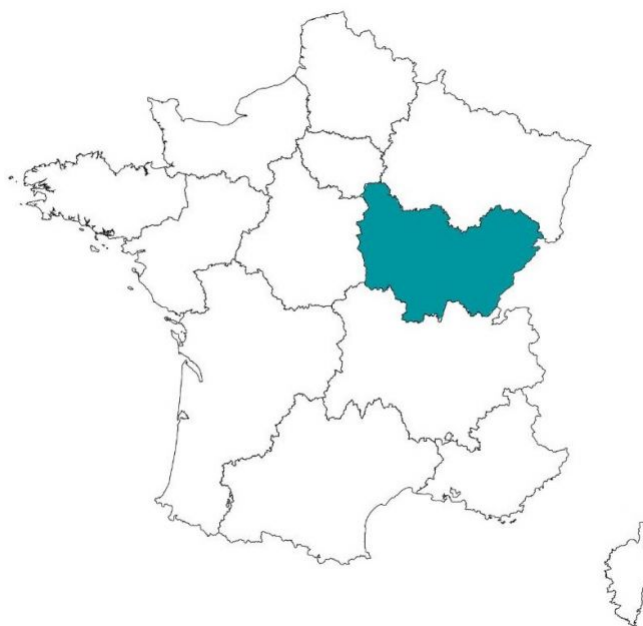
EHPAD - DOMUSVI

LA RÉGION : BOURGOGNE-FRANCHE-COMTE

La Bourgogne-Franche-Comté est une région administrative située dans le quart nord-est de la France de 2,8 millions habitants en 2020, les 2 principales villes étant Dijon et Besançon.

Les plus de 60 ans représentent 831.000 habitants, soit 29,6%, ce qui est supérieur à la moyenne nationale (26 %).

En 2019, la région totalisait 33.6 milles places d'Ehpad soit 1 pour 25 personnes âgées de plus de 60 ans. Le taux d'équipement (nombre de places disponibles) pour 1000 personnes de plus de 75 ans est de 151 .



LA VILLE : CHARNAY-LÈS-MÂCON

Charnay-lès-Mâcon est une commune française située dans le département de Saône-et-Loire en région Bourgogne-Franche-Comté.

Il existe une coopération étroite entre la ville de Charnay et la communauté médicale. Avec une ambition commune de maintenir et de développer une offre de soins de proximité, au bénéfice d'une population de plus de 150 000 personnes à l'échelle du bassin de vie.

En 2017, la commune comptait 7 376 habitants, en augmentation de 7,3 % par rapport à 2012.



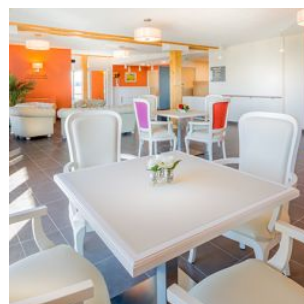
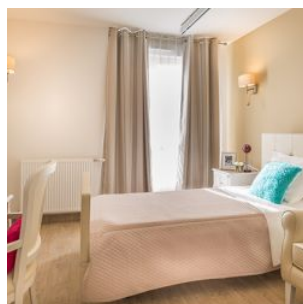


RÉSIDENCE "MARIUS LACROUZE"

La résidence construite en 2017, profite aujourd'hui d'une structure totalement fonctionnelle, agréable, à la belle architecture et dotée d'un grand jardin.

Elle est composée de 75 chambres de 20 à 27 m², toutes individuelles, sur 3 niveaux, dont 14 en unité Alzheimer.

Notée 9/10 sur le site MDRS.fr



SITUATION

**15 rue Averroès
71850 Charnay-lès-Mâcon**

A proximité :

- Centre Hospitalier de Mâcon (pôle médical)
- Centre-ville de Mâcon à 3 km
- Bourg en Bresse à 43 km
- Lyon à 70 km

La résidence est desservie par :

- Gare TGV Mâcon Loché à 7 minutes
- Autoroutes A6 et A40 à 4,8 km

