

Investissement

LMNP

By Revenu Pierre

ODALYS CITY BIOPARC **** LYON (69)

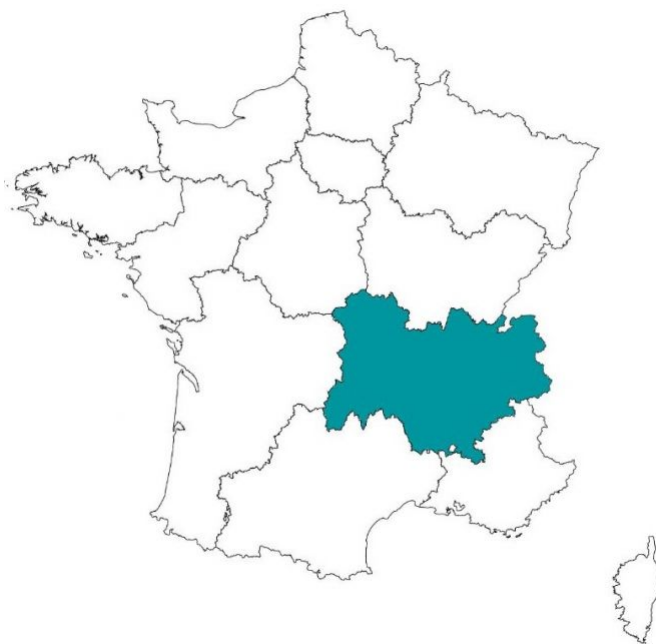
Affaires - MAGORA

LA RÉGION : AUVERGNE-RHÔNE-ALPES

Auvergne-Rhône-Alpes est une région administrative française située dans le quart sud-est de la France métropolitaine.

Elle se place, avec ses 8.1 millions habitants en 2020, au 2eme rang pour sa population mais aussi pour son nombre d'emplois.

La fréquentation cumulée des hôtels et des campings de la région s'établit à 36,9 millions de nuitées pour 2022, en hausse de 2,5 % par rapport à 2019.



LA VILLE : LYON

Lyon est le chef-lieu du département du Rhône, et de la région Auvergne-Rhône-Alpes.

Avec plus de 513 275 habitants en 2015, il s'agit de la 3ème commune la plus peuplée de France. Ses 176 espaces de réunion et ses 4 sites majeurs en font la 2e offre française pour l'accueil d'événements professionnels. Elle se classe en effet depuis plusieurs années en 2e position au niveau national pour l'accueil de congrès associatifs.

Le revenu annuel médian par habitants était de 22 280 € nets en 2014, ce qui est supérieur à la moyenne nationale.

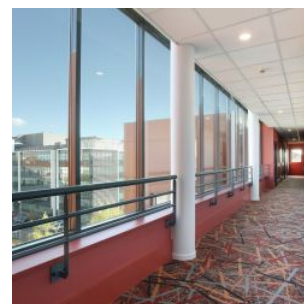
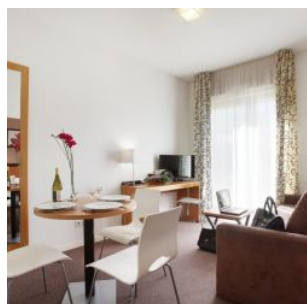


RÉSIDENCE "ODALYS CITY BIOPARC

La résidence à l'architecture moderne construite en 2008 et rénovée en 2020, est située au cœur du 8e arrondissement.

Elle dispose de 133 logements climatisés, du studio de 17 m² au T3 de 47 m², répartis sur 5 étages.

Notée 8,3/10 sur le site Booking.com



SITUATION

**60 Avenue Rockefeller
69008 Lyon**

A proximité :

- Au cœur du Bioparc regroupant les domaines de la santé et des technologies
- Faculté de Médecine Lyon Est à 400 m
- Hôpital Édouard Herriot à 500 m
- Un accès direct au cœur de Lyon Presqu'île par le tramway et le métro (trajet de 15 minutes)
- A seulement 18 minutes en tramway T5 d' Eurexpo

La résidence est desservie par :

- Métro Laennec à 350 m
- Tramway Ambroise Paré à 400 m
- Autoroute A43 à 1,8 km
- Gare de Lyon-Part-Dieu à 3,4 km
- Aéroport de Lyon - Saint-Exupéry à 16 km

