

Investissement LMNP

By Revenu Pierre

LES ESTUDINES PARIS IVRY IVRY-SUR-SEINE (94)

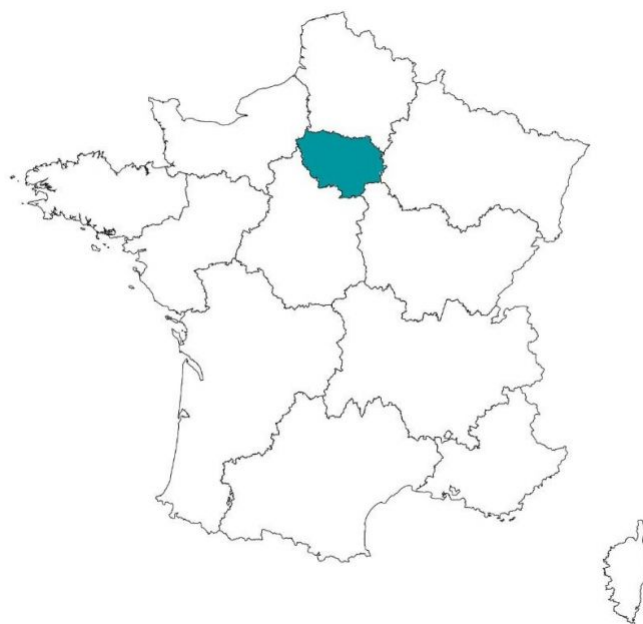
Etudiants - RESIDE ETUDES

LA RÉGION : ILE-DE-FRANCE

Avec 12 millions d'habitants en 2017, l'Ile-de-France est la région la plus peuplée de France.

En 2020, elle totalisait plus de 733.200 étudiants, soit 5,5 % de la population, ce qui est supérieur à la moyenne nationale (4 %), et en fait également la région la plus peuplée en étudiants.

Il y a 340 résidences (publiques et privées), soit 1 résidence pour 2000 étudiants, ce qui en fait la 6e région avec la plus forte demande de logements.



LA VILLE : IVRY-SUR-SEINE

Ivry-sur-Seine est une commune française située dans le département du Val-de-Marne en région Île-de-France. Limitrophe de Paris, la ville fait partie de la Métropole du Grand Paris.

Près de quinze établissements d'enseignement supérieur et de recherche sont installés sur le territoire communal. Ils dispensent des formations principalement scientifiques (aéronautique, informatique) avec plusieurs écoles d'ingénieurs, artistiques (photographie, arts graphiques) ou médicales.

En 2016, la commune comptait 60 771 habitants, en augmentation de 4,44 % par rapport à 2011.

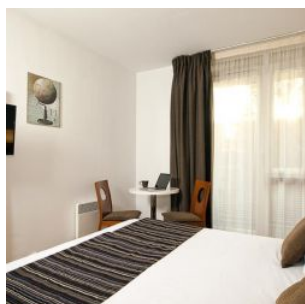


RÉSIDENCE "LES ESTUDINES PARIS IVRY"

Construite en 2006, la résidence est située en bordure de Paris, près des quais de Seine.

Elle compte 68 appartements répartis sur 7 niveaux, du studio au T2.

Elle est notée 10/10 sur le site Adele.org



SITUATION

**4 Rue Jean Jacques Rousseau
94200 Ivry-sur-Seine**

A proximité :

- Centre commercial Quais d'Ivry à 200 m ;
- Centre commercial Bercy 2 à 2 km ;
- Bercy Village à 2 km ;
- AccorHotels Arena à 2,5 km
- Bois de Vincennes à 2 km ;
- Centre de Paris à 15min en voiture.

La résidence est desservie par :

- Le RER C à 1 km ;
- Le tram T2a à 900 m ;
- Le boulevard périphérique 800 m ;
- L'autoroute A4

