

# Investissement LMNP

By Revenu Pierre

## CONDORCET AUBERVILLIERS (93)

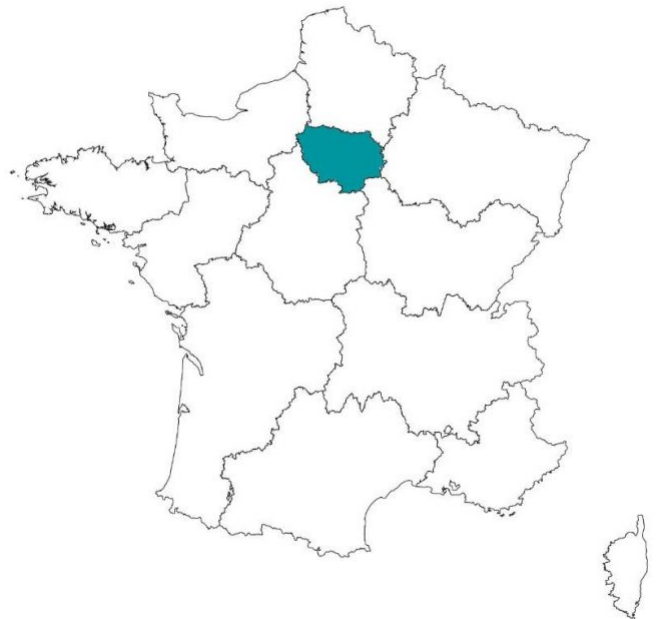
Etudiants - LOGIFAC (OHLE)

### LA RÉGION : ILE-DE-FRANCE

Avec 12 millions d'habitants en 2017, l'Ile-de-France est la région la plus peuplée de France.

En 2020, elle totalisait plus de 733.200 étudiants, soit 5,5 % de la population, ce qui est supérieur à la moyenne nationale (4 %), et en fait également la région la plus peuplée en étudiants.

Il y a 340 résidences (publiques et privées), soit 1 résidence pour 2000 étudiants, ce qui en fait la 6e région avec la plus forte demande de logements.



## LA VILLE : AUBERVILLIERS

Aubervilliers est une commune française située dans la banlieue immédiate de Paris au nord, précisément dans le département de la Seine-Saint-Denis en région Île-de-France.

La ville est directement rattachée au réseau de transports en commun de la région parisienne (métro,, RER et bus). Elle possède une identité forte avec son centre ville typique, son fort, son canal et son église.

En 2019, la commune comptait 88 948 habitants, en augmentation de 14,84 % par rapport à 2013

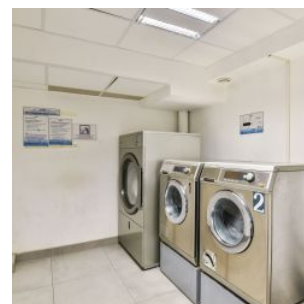
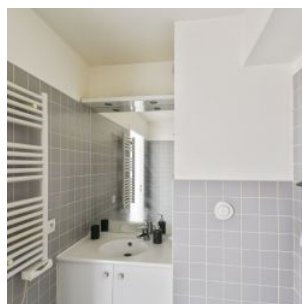
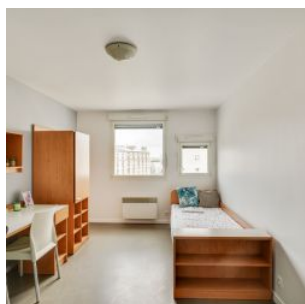


## RÉSIDENCE "CONDORCET"

Construite en 2013, la résidence étudiante LOGIFAC Condorcet à Aubervilliers est idéalement située aux portes de Paris avec tous les services et commerces nécessaires à ses résidents. La proximité des transports en commun donne un accès facile à tous les établissements d'études supérieures de la capitale.

Elle est constituée de 205 studios meublés de 17 m<sup>2</sup> à 24 m<sup>2</sup>.

Elle est notée 6/10 sur le site google.com.



## SITUATION

**92 Avenue Hugo  
93300 Aubervilliers**

A proximité :

- Ecole SAE institute Paris à 5 min à pied
- Tous les commerces à 5-10 min à pied
- Centre de Paris en 35 min en bus ou métro

La résidence est desservie par :

- Lignes de bus : n°45 à 50m
- Métro n°12 à 750 m
- Boulevard périphérique à 900 m

