

# Investissement LMNP

By Revenu Pierre

## STUDÉA MASSY MASSY (91)

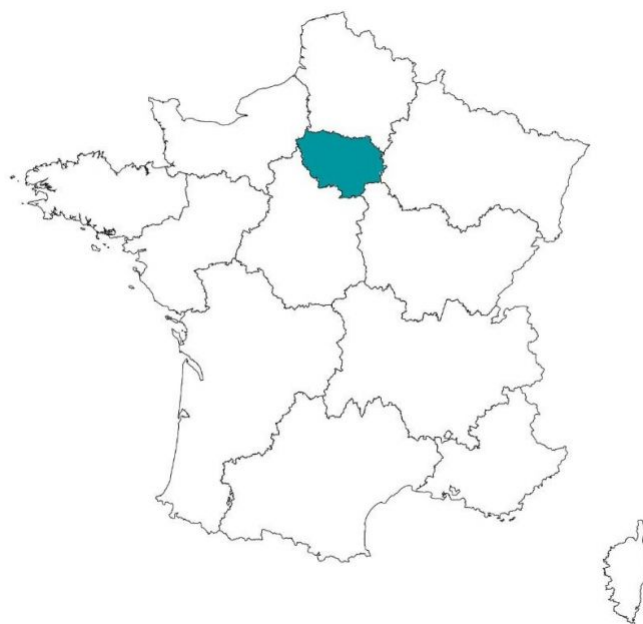
Etudiants - NEXITY STUDEA

### LA RÉGION : ILE-DE-FRANCE

Avec 12 millions d'habitants en 2017, l'Ile-de-France est la région la plus peuplée de France.

En 2020, elle totalisait plus de 733.200 étudiants, soit 5,5 % de la population, ce qui est supérieur à la moyenne nationale (4 %), et en fait également la région la plus peuplée en étudiants.

Il y a 340 résidences (publiques et privées), soit 1 résidence pour 2000 étudiants, ce qui en fait la 6e région avec la plus forte demande de logements.



## LA VILLE : MASSY

Massy est une commune française située dans le département de l'Essonne en région Île-de-France.

Aux portes de la Métropole du Grand Paris, Massy est une ville en pleine mutation depuis quelques années, avec plusieurs nouveaux quartiers sortis de terre.

En 2017, la commune comptait 50 833 habitants, en augmentation de 16,79 % par rapport à 2012.

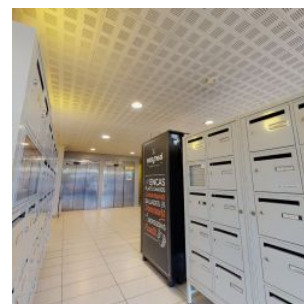
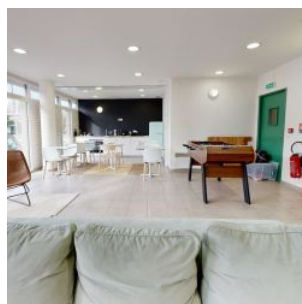
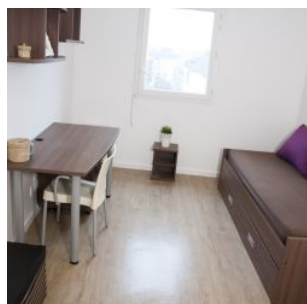


## RÉSIDENCE "STUDÉA MASSY"

La résidence construite en 2012, bénéficie d'un emplacement exceptionnel, au cœur d'un quartier dynamique.

Elle propose 207 appartements, du studio de 19 m<sup>2</sup> au T2 de 29 m<sup>2</sup>, répartis sur 6 étages.

Notée 8/10 sur le site [location-etudiant.fr](http://location-etudiant.fr)



## SITUATION

**8 Rue Jean-Francois de la Perouse  
91300 Massy**

A proximité :

- Commerces, restaurants et services
- Parc Ampère à 200 m
- École Polytechnique / ENSAE Paris - IP Paris à 14 minutes en RER
- IUT d'Orsay à 18 minutes en RER
- Le centre de Paris, Châtelet les Halles, à 30 minutes en RER

La résidence est desservie par :

- Arrêts de bus face à la résidence
- Gare TGV / RER C et B (arrêt 'Massy-Palaiseau') à 5 minutes à pied
- Autoroute A10 à 1 km
- Aéroport de Paris-Orly à 9 km

