



Investissement
LMNP

By Revenu Pierre

CONFORT MONTPELLIER OVALIE*** MONTPELLIER (34)

Affaires - APPART CITY

LA RÉGION : OCCITANIE

Avec 5,9 millions d'habitants en 2017, l'Occitanie est la 5ème région la plus peuplée de France.

La région a accueilli plus de 15 millions de touristes en 2017, pour 16 millions de nuitées.

On dénombre 1 900 hôtels pour une capacité totale de 62 000 chambres, soit 1 hôtel pour 7 700 touristes.



LA VILLE : MONTPELLIER

Montpellier est une commune située dans l'Hérault., et en est la préfecture.

En 2015, la commune comptait 277 639 habitants, en augmentation de 7,88 % par rapport à 2010. 9ème ville de congrès à l'accueil de manifestations internationales (classement ICCA 2017), Montpellier a accueilli 1,5 million de visiteurs en 2017. On comptait 6501 chambres d'hôtels, 2289 chambres en appart'hôtel, et 194 salles de réunion pour une capacité d'accueil de 10 000 personnes.

Le revenu annuel médian par habitants était de 17 640 € nets en 2015.



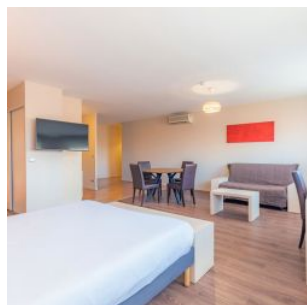
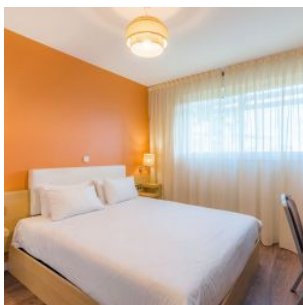


RÉSIDENCE "CONFORT MONTPELLIER OVALIE****"

Construite en 2006, la résidence est située dans la partie sud-est de la ville proche de toutes les commodités. Elle propose de belles prestations et des espaces communs finement décorés et confortables à l'image de sa terrasse ombragée.

Elle est composée d'appartements allant du T1 de 18 m² au T2 de 55 m².

La résidence est notée 7/10 selon les avis google.com.



SITUATION

**105 rue Gille Martinet
34000 Montpellier**

A proximité:

- De nombreuses entreprises à 5 min à pied
- Centre ville en 10/20 min en voiture/bus
- Entreprise Hautes-Tech. à 20 min en voiture

La résidence est desservie par:

- Les lignes de bus n°17, 38 à 100m
- La gare SNCF à 3.5km

